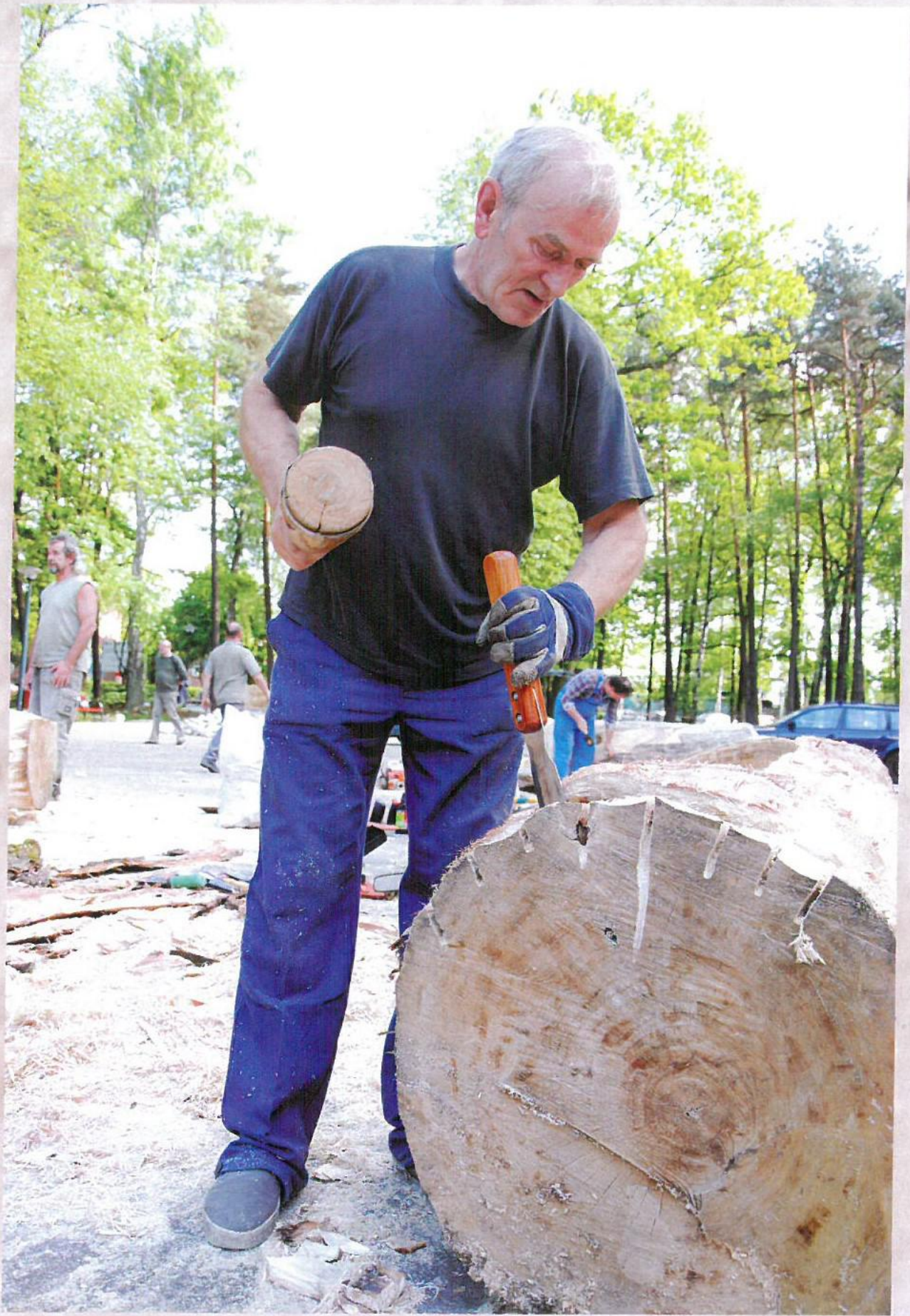


A collection of traditional wooden and metal tools, including chisels, gouges, and brushes, resting on a woven basket. The tools are arranged in a cluster, with some lying horizontally and others vertically. The background is a textured, woven surface, likely a basket or mat. The overall color palette is warm and natural, dominated by browns and tans.

„Magiczny Kras”

Chetmek 2011

Plenery artystyczne stały się ważnymi wydarzeniami w życiu kulturalnym wielu miejscowości. To ogromnie cenne zjawisko jest dowodem na istnienie potrzeby obcowania ze sztuką. Stając się demokratycznym społeczeństwem odczuwamy zbiorową chęć podnoszenia jakości naszego życia, kreowania atmosfery i klimatu naszych przestrzeni. Wiemy już, że duchowego rozwoju nie da się odłożyć na później, jak będzie czas i jakieś oszczędności. To wszystko musi dziać się w aglomeracjach i małych wioskach, równocześnie! Plener wydaje się idealnym połączeniem działań popularyzujących sztukę wśród szerokich rzesz mieszkańców i promujących lokalnych twórców. Jeżeli dodamy do tego kojący czynnik natury, to możemy przyrównać wspólne tworzenie artystów i żywy odbiór mieszkańców do swoistego spektaklu. Aż trudno uwierzyć, że artyści zdecydowali się na prace poza swoimi zacisznymi pracowniami dopiero w XIX wieku. Pierwsi swe sztalugi w scenerii pól, łąki lasów ustawili „Barbizończycy” grupa malarzy nazwana tak od miejsca, uroczej francuskiej wioski Barbizon. Taka forma pracy w ścisłym związku z naturą, oparta na obserwacji emocjach dała możliwość powstania nowych kierunków i prądów – impresjonizmu, puentyizmu, fowizmu, futurizmu i innych. Naszym lokalnym chełmeckim środowisku, tradycja plenerów sięga lat osiemdziesiątych XX wieku. Jest ściśle związana z istnieniem amatorskiego ruchu artystycznego. W szarej rzeczywistości lat PRL grupa entuzjastów zaczęła w Polsce tworzyć zręby Robotniczego Stowarzyszenia Twórców Kultury. Ruch znalazł dobry grunt w dużych ośrodkach przemysłowych. PZPS w Chełmku (Południowe Zakłady Przemysłu Skórzanego) spełniły rolę mecenasa a efekty procentują do dzisiaj. Okazuje się, że w niewielkim miasteczku istnieje okazałe grono twórców i miłośników sztuki. Wydarzeniami stają się wystawy, pokazy, artystyczne spotkania, dyskusje i plenery. Prawdziwym wyzwaniem był pierwszy Ogólnopolski Plener Rzeźby Monumentalnej. Powstałe obiekty przez kilkanaście lat były wizytówką „miasta butów”. To przysłowiowy kamień uwalniający lawinę. Oczywiście porównanie jest przesadne, ale od tego czasu powstały dziesiątki artystycznych zdarzeń a zdobyte doświadczenia pozwalają snuć dalsze plany. Malarze i rzeźbiarze skupieni w RSTK są twórcami w „drodze” w przenośni dosłownie. Przebywają drogę samo edukacji i żywo uczestniczą w życiu artystycznym gminy, regionu i Polski. Są częstymi gośćmi plenerów w kraju i Europie. To owocuje otwartością i kreuje lokalną aurę. Ogromnie ważną w tym procesie jest rola Miejskiego Ośrodka Kultury Sportu i Rekreacji oraz samorządu. By mógł istnieć społeczny ruch artystyczny i twórcze środowisko nieodzowne jest rozumienie wspomnianych na początku mechanizmów. Podsumowując, można stwierdzić, że tegoroczna inicjatywa zorganizowania rzeźbiarsko – malarskiego pleneru „Magiczny Krąg” jest sukcesem naszego środowiska i kontynuacja wcześniejszych dokonań. Powstałe prace stały się wspaniałym akcentem w urokliwej przestrzeni „Parku Rodzinnego” i naszej gminy.



Zbigniew Ziob
RSTK Chetmek



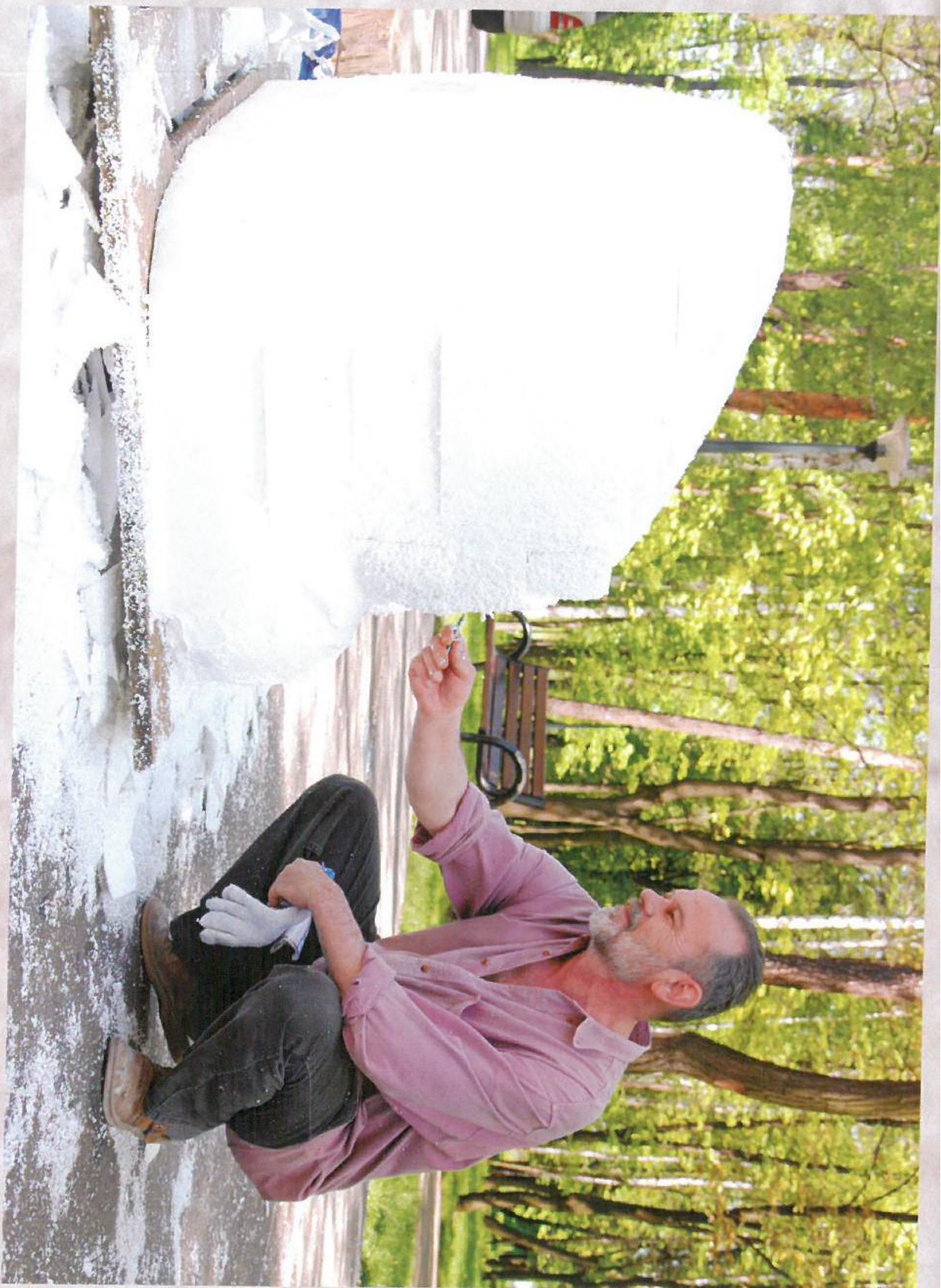
Andrzej Ryszard Czerwiński
RSTK Chełmek



Ryszard Gonddek
RSTK Chełmek



Robert Nowak
Brzeszcze



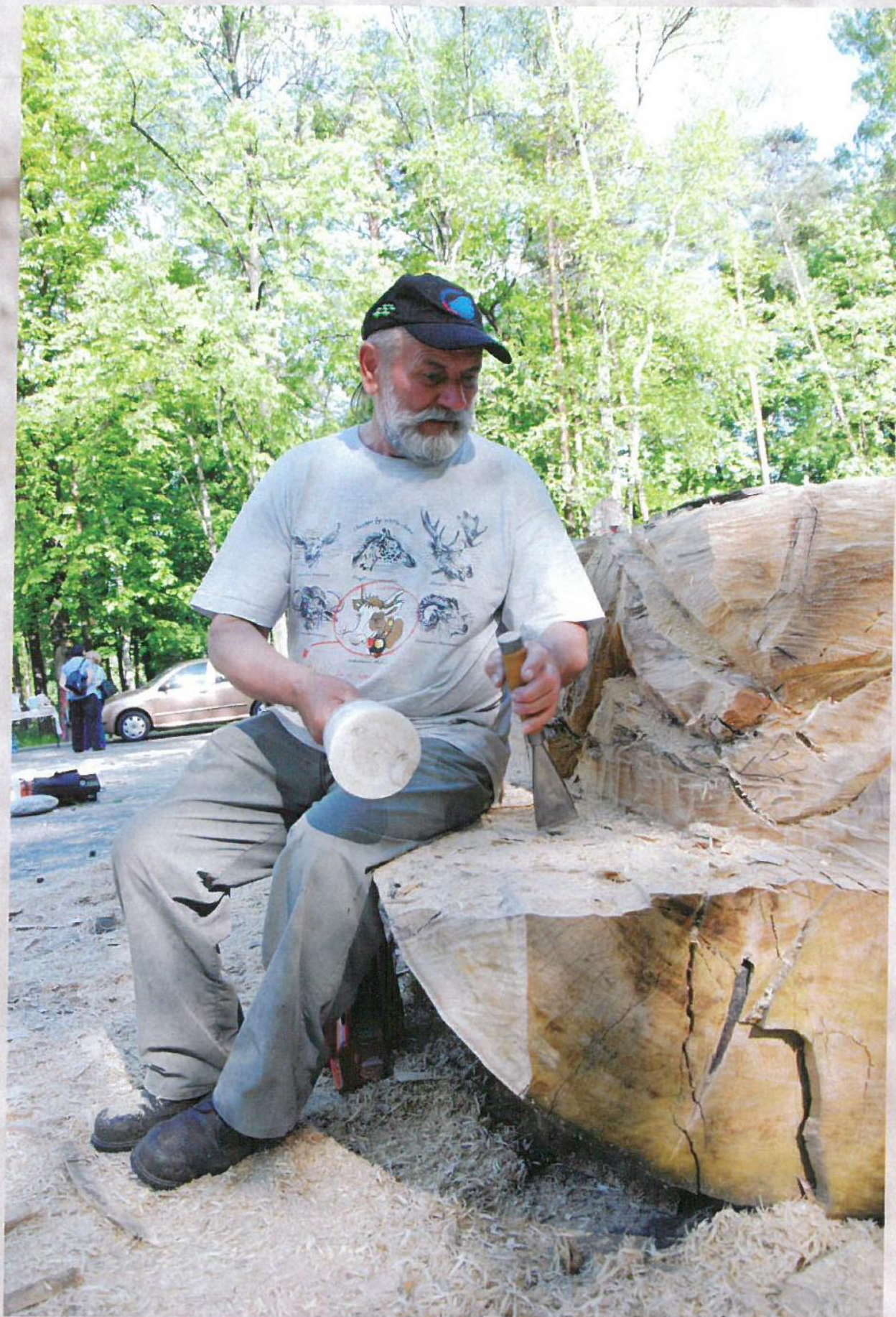
Grzegorz Sitek
RSTK Chełmek



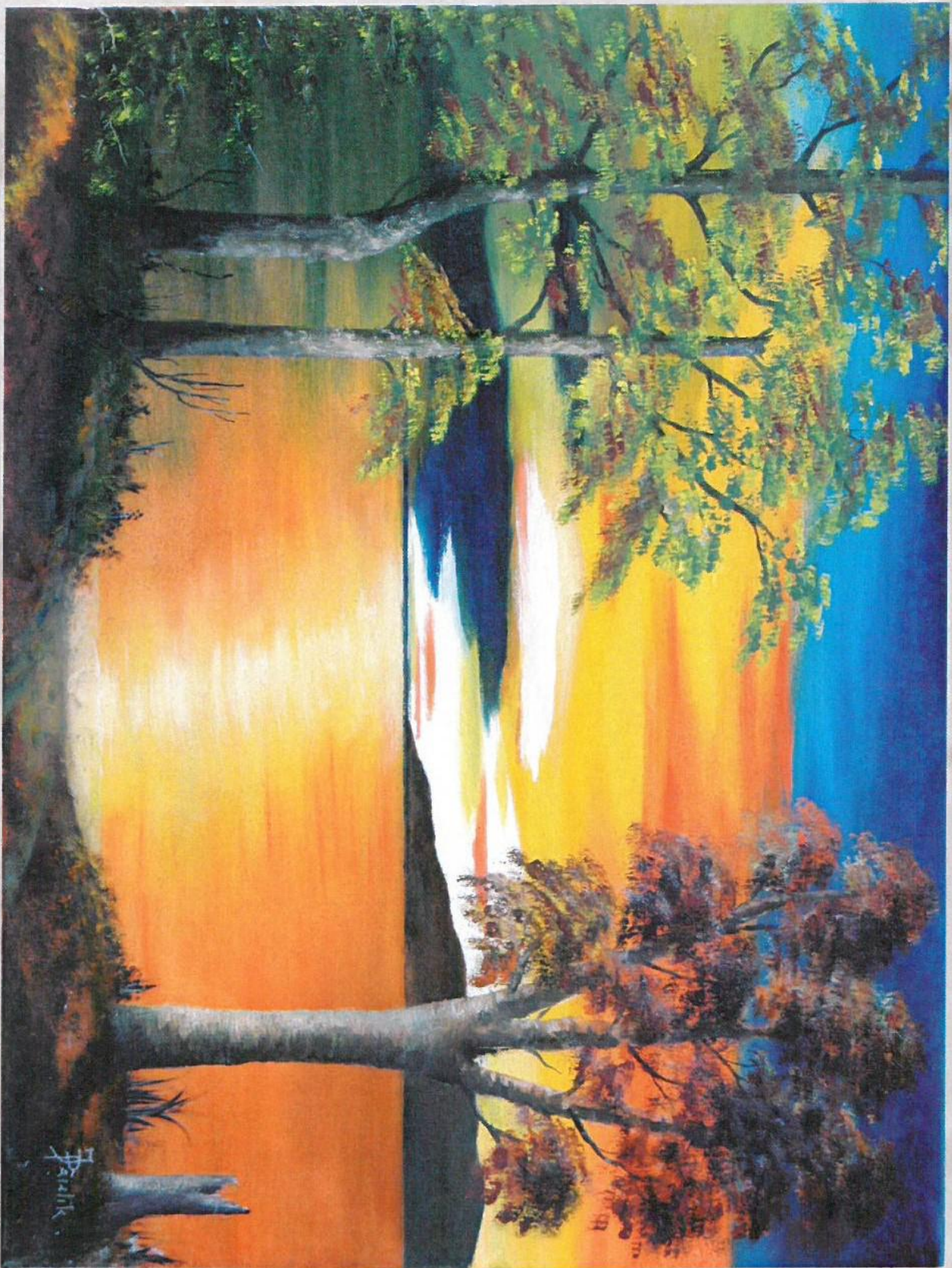
**Kazimierz Szuszczevicz
RSTK Chetmek**



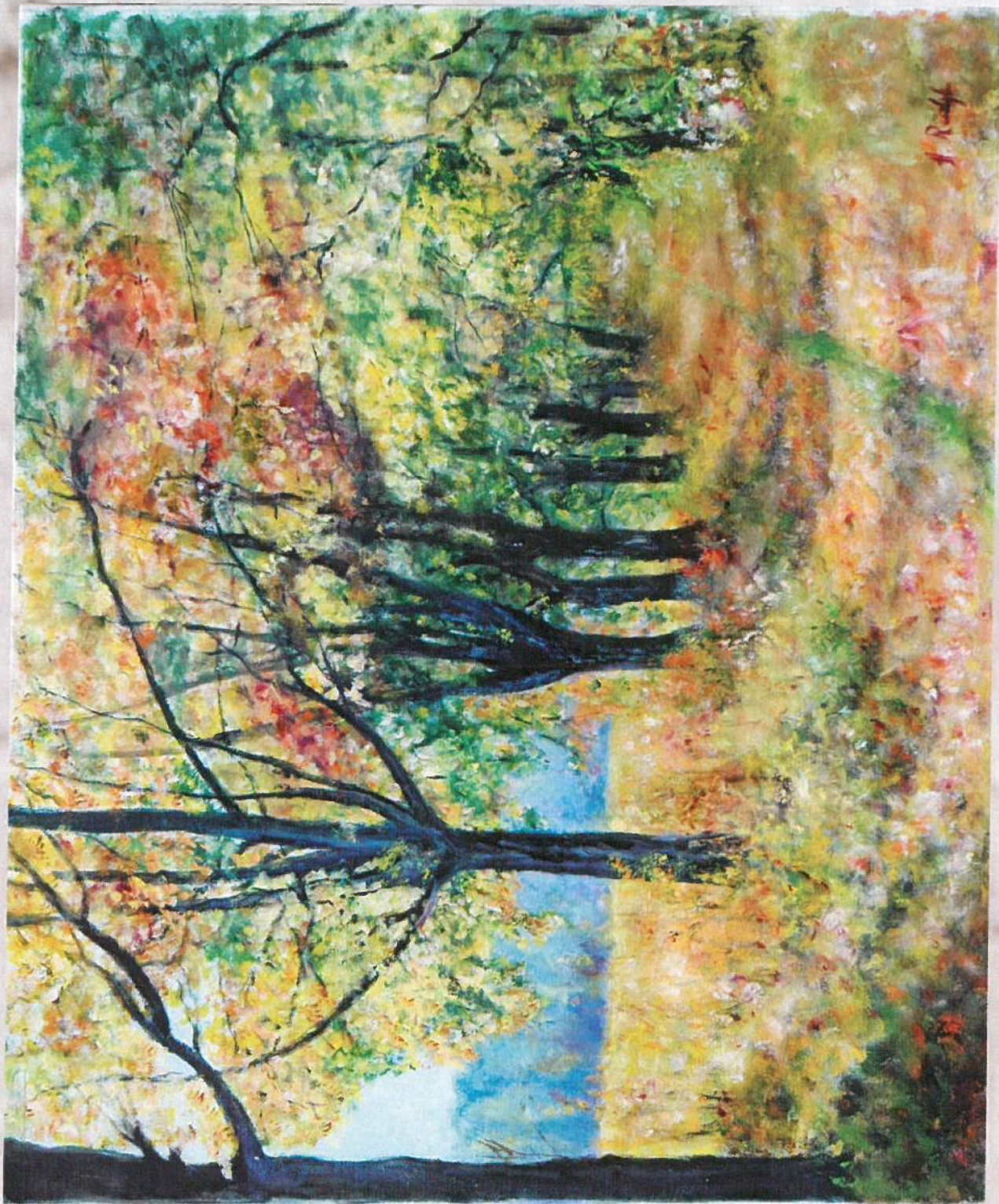
Mirosław Wiszowaty
Ruda



Antoni Korycik
RSTK Chełmek



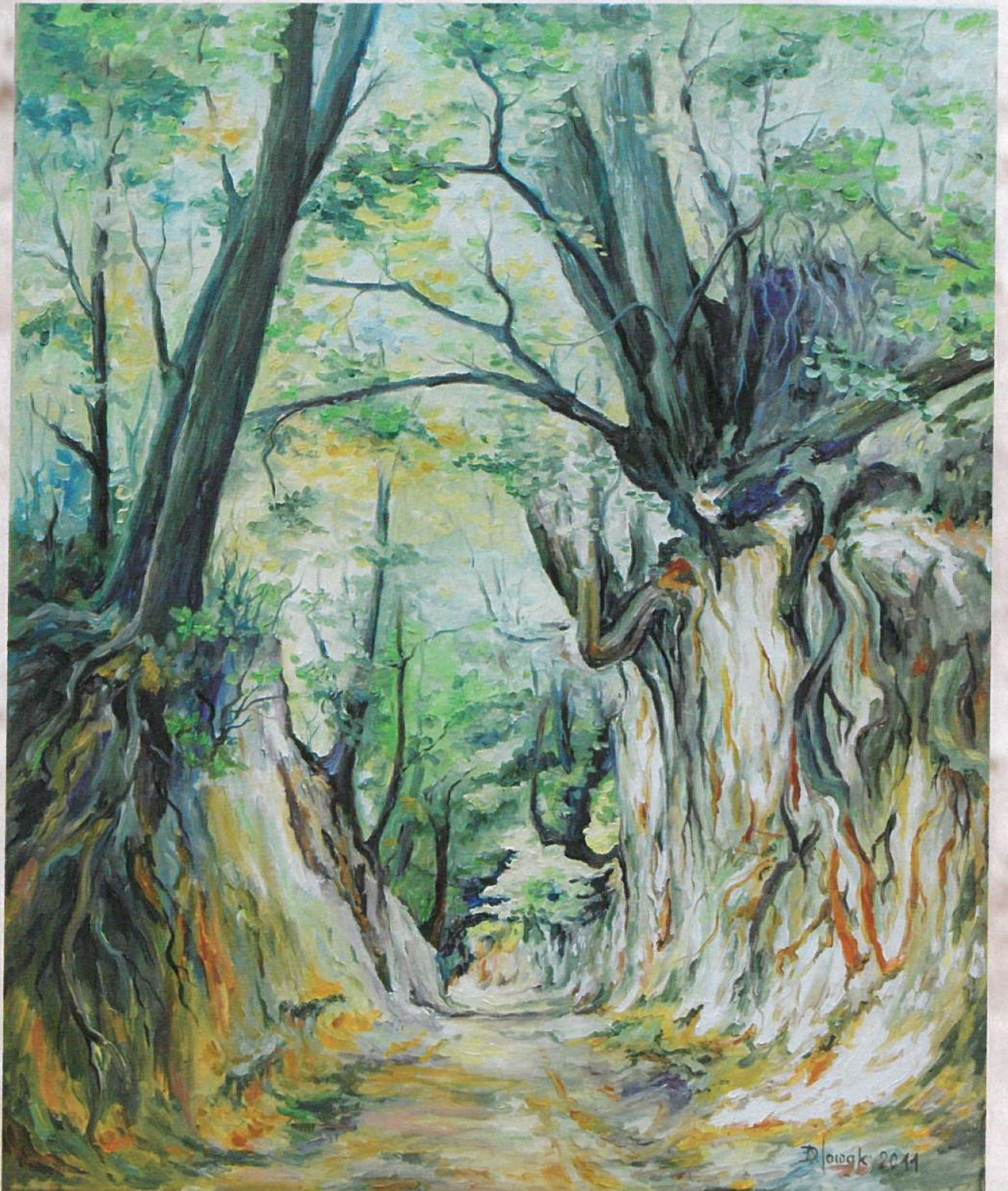
Józef Pawlik
RSTK Chełmek



Aurelia Rudyk
RSTK Chetmek



Janusz Mucha
RSTK Chełmek



Danuta Nowak
RSTK Chełmek



Zofia Tomaszkievicz
RSTK Chelmek



Genowefa Wesecka
RSTK Chetmek



Katarzyna Czaicka
RSTK Chetmek



Aneta Jamróz-Ziaja
RSTK Chełmek



Genowefa Koneczna
RSTK Chetmek



Wiesław Koneczny
RSTK Chetmek



Lidia Kurnik
RSTK Chełmek



Urszula Mayerberg
RSTK Chełmek



Genowefa Podskalna
RSTK Chełmek



Józefa Ostrowska
RSTK Chełmek



Leszek Skuczyński
RSTK Chetmek



Danuta Skuczyńska
RSTK Chełmek



Teresa Dawiek
RSTK Chelmek



Barbara Urbańczyk
RSTK Chelmek













Z entuzjazmem przyjąłem zgłoszoną przez Robotnicze Stowarzyszenie Twórców Kultury inicjatywę zorganizowania pleneru rzeźbiarsko – malarskiego „Magiczny Krąg”. Od wielu lat jestem zafascynowany twórczym dorobkiem naszego środowiska artystycznego. Staram się w miarę możliwości uczestniczyć w jego życiu i robić wszystko by istniały dogodne warunki do realizacji cennych i ważnych projektów. Działalność stowarzyszenia i całego kulturalnego środowiska jest fenomenem w skali ościennych miejscowości i powiatów. Na poparcie tego stwierdzenia powiem, że organizowany coroczny Wiosenny Przegląd Sztuki Nieprofesjonalnej jest największą prezentacją sztuki amatorskiej na terenie Ziemi Oświęcimskiej.

Praca naszego samorządu nastawiona jest na budowanie i tworzenie dobrej przestrzeni i obywatelskich relacji. Ogromna pasja i zaangażowanie twórców jest bezcennym wkładem do rozwoju naszej społeczności. Życzę Państwu wielu sukcesów i gorąco zachęcam do tworzenia i realizacji dalszych projektów.

Andrzej Saternus
Burmistrz Chelmka

Sponsorzy

Burmistrz Chelmka - Andrzej Saternus
Miejski Ośrodek Kultury Sportu i Rekreacji w Chelmku
Tomasz Warzecha – Prezes Gminnej Spółdzielni Samopomoc Chłopska w Chelmku
Bank Spółdzielczy w Andrychowie
Bank Spółdzielczy w Chrzanowie
Złom – Met – Państwo Postupalscy
Józef Gworek – Usługi transportowe
„SZAN” – Materiały Budowlane – Szymon Hebda, Anna Wojciechowska
Grażyna i Wiesław Hajda – Sklep „Pod Jedyką”



Katalog powstał staraniem Robotniczego Stowarzyszenia Twórców Kultury w Chelmku przy finansowym wsparciu Urzędu Miejskiego w Chelmku oraz merytorycznej pomocy Miejskiego Ośrodka Kultury Sportu i Rekreacji w Chelmku

**Tekst i zdjęcia: Paweł Waligóra
Słowo wstępne: Waldemar Rudyk**